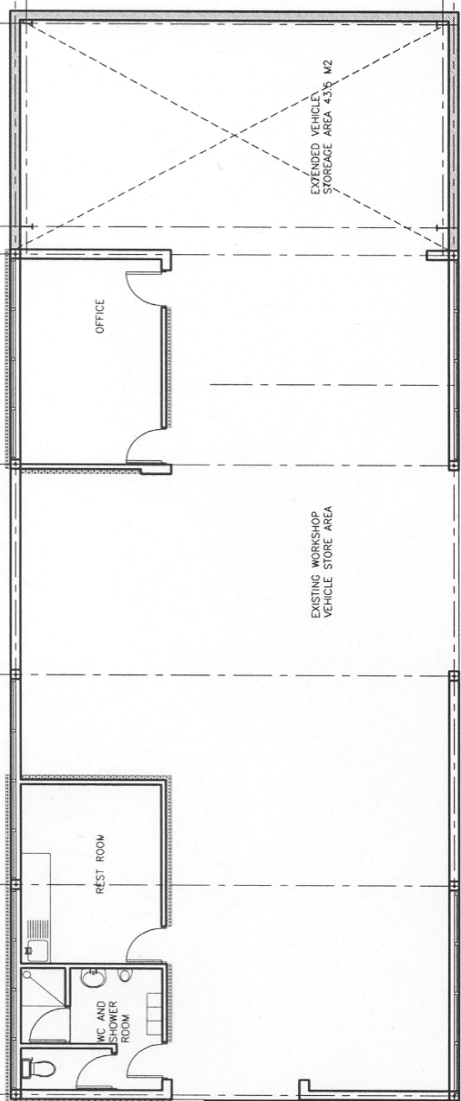


- NOTES
1. All work dimensions to be wall in preference to face unless otherwise noted.
  2. Check all dimensions at 90°.
  3. All work to be in accordance with the following standards:
    - a. B.C.A. 1989
    - b. B.C.A. 1995
    - c. B.C.A. 2001
    - d. B.C.A. 2003
    - e. B.C.A. 2004
    - f. B.C.A. 2005
    - g. B.C.A. 2006
    - h. B.C.A. 2007
    - i. B.C.A. 2008
    - j. B.C.A. 2009
    - k. B.C.A. 2010
    - l. B.C.A. 2011
    - m. B.C.A. 2012
    - n. B.C.A. 2013
    - o. B.C.A. 2014
    - p. B.C.A. 2015
    - q. B.C.A. 2016
    - r. B.C.A. 2017
    - s. B.C.A. 2018
    - t. B.C.A. 2019
    - u. B.C.A. 2020
    - v. B.C.A. 2021
    - w. B.C.A. 2022
    - x. B.C.A. 2023
    - y. B.C.A. 2024
    - z. B.C.A. 2025
  4. All work to be in accordance with the following standards:
    - a. B.C.A. 1989
    - b. B.C.A. 1995
    - c. B.C.A. 2001
    - d. B.C.A. 2003
    - e. B.C.A. 2004
    - f. B.C.A. 2005
    - g. B.C.A. 2006
    - h. B.C.A. 2007
    - i. B.C.A. 2008
    - j. B.C.A. 2009
    - k. B.C.A. 2010
    - l. B.C.A. 2011
    - m. B.C.A. 2012
    - n. B.C.A. 2013
    - o. B.C.A. 2014
    - p. B.C.A. 2015
    - q. B.C.A. 2016
    - r. B.C.A. 2017
    - s. B.C.A. 2018
    - t. B.C.A. 2019
    - u. B.C.A. 2020
    - v. B.C.A. 2021
    - w. B.C.A. 2022
    - x. B.C.A. 2023
    - y. B.C.A. 2024
    - z. B.C.A. 2025
  5. All work to be in accordance with the following standards:
    - a. B.C.A. 1989
    - b. B.C.A. 1995
    - c. B.C.A. 2001
    - d. B.C.A. 2003
    - e. B.C.A. 2004
    - f. B.C.A. 2005
    - g. B.C.A. 2006
    - h. B.C.A. 2007
    - i. B.C.A. 2008
    - j. B.C.A. 2009
    - k. B.C.A. 2010
    - l. B.C.A. 2011
    - m. B.C.A. 2012
    - n. B.C.A. 2013
    - o. B.C.A. 2014
    - p. B.C.A. 2015
    - q. B.C.A. 2016
    - r. B.C.A. 2017
    - s. B.C.A. 2018
    - t. B.C.A. 2019
    - u. B.C.A. 2020
    - v. B.C.A. 2021
    - w. B.C.A. 2022
    - x. B.C.A. 2023
    - y. B.C.A. 2024
    - z. B.C.A. 2025
  6. All work to be in accordance with the following standards:
    - a. B.C.A. 1989
    - b. B.C.A. 1995
    - c. B.C.A. 2001
    - d. B.C.A. 2003
    - e. B.C.A. 2004
    - f. B.C.A. 2005
    - g. B.C.A. 2006
    - h. B.C.A. 2007
    - i. B.C.A. 2008
    - j. B.C.A. 2009
    - k. B.C.A. 2010
    - l. B.C.A. 2011
    - m. B.C.A. 2012
    - n. B.C.A. 2013
    - o. B.C.A. 2014
    - p. B.C.A. 2015
    - q. B.C.A. 2016
    - r. B.C.A. 2017
    - s. B.C.A. 2018
    - t. B.C.A. 2019
    - u. B.C.A. 2020
    - v. B.C.A. 2021
    - w. B.C.A. 2022
    - x. B.C.A. 2023
    - y. B.C.A. 2024
    - z. B.C.A. 2025
  7. All work to be in accordance with the following standards:
    - a. B.C.A. 1989
    - b. B.C.A. 1995
    - c. B.C.A. 2001
    - d. B.C.A. 2003
    - e. B.C.A. 2004
    - f. B.C.A. 2005
    - g. B.C.A. 2006
    - h. B.C.A. 2007
    - i. B.C.A. 2008
    - j. B.C.A. 2009
    - k. B.C.A. 2010
    - l. B.C.A. 2011
    - m. B.C.A. 2012
    - n. B.C.A. 2013
    - o. B.C.A. 2014
    - p. B.C.A. 2015
    - q. B.C.A. 2016
    - r. B.C.A. 2017
    - s. B.C.A. 2018
    - t. B.C.A. 2019
    - u. B.C.A. 2020
    - v. B.C.A. 2021
    - w. B.C.A. 2022
    - x. B.C.A. 2023
    - y. B.C.A. 2024
    - z. B.C.A. 2025
  8. All work to be in accordance with the following standards:
    - a. B.C.A. 1989
    - b. B.C.A. 1995
    - c. B.C.A. 2001
    - d. B.C.A. 2003
    - e. B.C.A. 2004
    - f. B.C.A. 2005
    - g. B.C.A. 2006
    - h. B.C.A. 2007
    - i. B.C.A. 2008
    - j. B.C.A. 2009
    - k. B.C.A. 2010
    - l. B.C.A. 2011
    - m. B.C.A. 2012
    - n. B.C.A. 2013
    - o. B.C.A. 2014
    - p. B.C.A. 2015
    - q. B.C.A. 2016
    - r. B.C.A. 2017
    - s. B.C.A. 2018
    - t. B.C.A. 2019
    - u. B.C.A. 2020
    - v. B.C.A. 2021
    - w. B.C.A. 2022
    - x. B.C.A. 2023
    - y. B.C.A. 2024
    - z. B.C.A. 2025
  9. All work to be in accordance with the following standards:
    - a. B.C.A. 1989
    - b. B.C.A. 1995
    - c. B.C.A. 2001
    - d. B.C.A. 2003
    - e. B.C.A. 2004
    - f. B.C.A. 2005
    - g. B.C.A. 2006
    - h. B.C.A. 2007
    - i. B.C.A. 2008
    - j. B.C.A. 2009
    - k. B.C.A. 2010
    - l. B.C.A. 2011
    - m. B.C.A. 2012
    - n. B.C.A. 2013
    - o. B.C.A. 2014
    - p. B.C.A. 2015
    - q. B.C.A. 2016
    - r. B.C.A. 2017
    - s. B.C.A. 2018
    - t. B.C.A. 2019
    - u. B.C.A. 2020
    - v. B.C.A. 2021
    - w. B.C.A. 2022
    - x. B.C.A. 2023
    - y. B.C.A. 2024
    - z. B.C.A. 2025
  10. All work to be in accordance with the following standards:
    - a. B.C.A. 1989
    - b. B.C.A. 1995
    - c. B.C.A. 2001
    - d. B.C.A. 2003
    - e. B.C.A. 2004
    - f. B.C.A. 2005
    - g. B.C.A. 2006
    - h. B.C.A. 2007
    - i. B.C.A. 2008
    - j. B.C.A. 2009
    - k. B.C.A. 2010
    - l. B.C.A. 2011
    - m. B.C.A. 2012
    - n. B.C.A. 2013
    - o. B.C.A. 2014
    - p. B.C.A. 2015
    - q. B.C.A. 2016
    - r. B.C.A. 2017
    - s. B.C.A. 2018
    - t. B.C.A. 2019
    - u. B.C.A. 2020
    - v. B.C.A. 2021
    - w. B.C.A. 2022
    - x. B.C.A. 2023
    - y. B.C.A. 2024
    - z. B.C.A. 2025



**PRELIMINARY**

**A-01**

DATE	27-08-2024	SCALE	1:1
DESIGNER	J. Fry	DATE	27-08-2024
CHECKED	J. Fry	SCALE	1:1

**Fry Drew Knight Creamer**  
 architecture planning landscape

Scale One: 3 Faces Road, Tunbridge Wells, Kent, TN2 4TT

**TONBRIDGE AND MALLING BOROUGH COUNCIL**

**POULT WOOD GROUNDS MAINTENANCE BUILDING EXTENSION PROPOSED ALTERATIONS**

1:399

**A-01**

